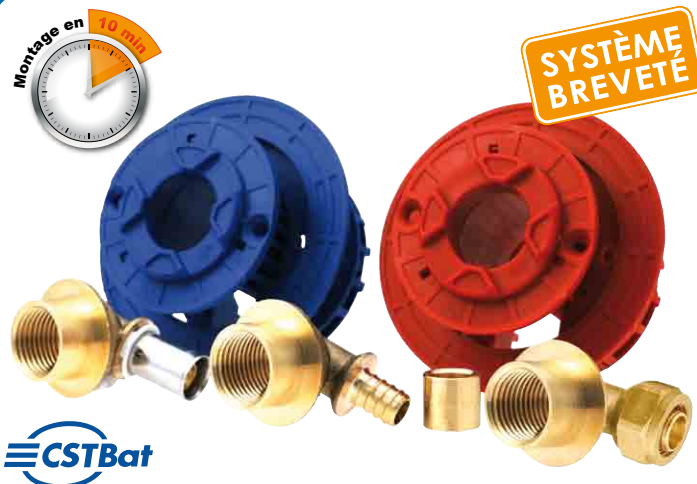


Système de fixation pour robinetterie

FIXOPLAC®

AVANTAGES

- **SIMPLE ET RAPIDE**
- **RACCORDS VISIBLES**
- **RENFORCE LA PAROI**
- **ADAPTABLE SUR CLOISONS CREUSES ET PANNEAUX BOIS**
- **ENTR'AXE UNIVERSEL**
- **FINITION PROPRE ET CARRELABLE**



Performances ➔ – Montage en 10 minutes
– 88 kg de charge admissible

Sécurité et Fiabilité

- ➔ – Pas de risque d'endommager le PER derrière la cloison (pas de perçage au foret).
– Solution avec raccords visibles : garantie décennale non engagée.
– Renforce la cloison autour du perçage : système breveté qui garantit la fiabilité de l'installation dans le temps et un maintien parfait.

Applications

- ➔ – Alimentation des robinets en sortie de cloison creuse d'épaisseur 12,5 à 25 mm.
– Pour douche, bain douche, sous-évier, sous-lavabo, machine à laver et wc.
– Solution carrelable avec l'application Bain-Douche et chromée pour les autres.

Traçabilité

- ➔ Packaging individuel gencodé pour chaque boîte

Raccord à glissement
Femelle 15/21



FIXOD23

Raccord à compression
Femelle 15/21



FIXOD27

Raccord à sertir radial
Femelle 15/21



FIXOD33

Raccord à glissement
Mâle 12/17



KITD23

Raccord à compression
Mâle 12/17



KITD27

Raccord à sertir radial
Mâle 12/17



KITD33



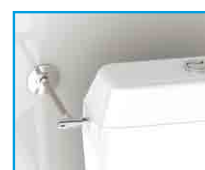
APPLICATION SANITAIRE
DOUCHE ET
BAIN-DOUCHE



APPLICATION SANITAIRE
SOUS EVIER
OU LAVABO



APPLICATION SANITAIRE
MACHINE
A LAVER



APPLICATION SANITAIRE
WC



Solution carrelable



Livré avec rosace de finition chromée



Livré avec rosace de finition chromée



Livré avec rosace de finition chromée

Douche / bain-douche			
Ø Tube	Dim.	Réf.	Cond.
Raccord à glissement			
12	F15/21	FIXOD23-12	1
16	F15/21	FIXOD23-16	1
Raccord à sertir			
12	F15/21	FIXOD33-12	1
16	F15/21	FIXOD33-16	1
Raccord à compression			
12	F15/21	FIXOD27-12	1
16	F15/21	FIXOD27-16	1

Sous-évier / sous-lavabo			
Ø Tube	Dim.	Réf.	Cond.
Raccord à glissement			
12	M12/17	KITD23-12-12	1
16	M12/17	KITD23-16-12	1
Raccord à sertir			
12	M12/17	KITD33-12-12	1
16	M12/17	KITD33-16-12	1
Raccord à compression			
12	M12/17	KITD27-12-12	1
16	M12/17	KITD27-16-12	1

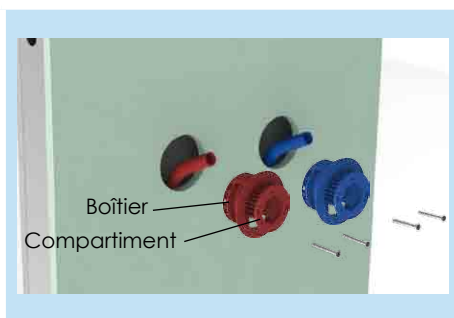
Machine à laver			
Ø Tube	Dim.	Réf.	Cond.
Raccord à glissement			
12	F15/21	KITS23-12-15	1
16	F15/21	KITS23-16-15	1
Raccord à sertir			
12	F15/21	KITS33-12-15	1
16	F15/21	KITS33-16-15	1
Raccord à compression			
12	F15/21	KITS27-12-15	1
16	F15/21	KITS27-16-15	1

WC			
Ø Tube	Dim.	Réf.	Cond.
Raccord à glissement			
12	M12/17	KITS23-12-12	1
Raccord à sertir			
12	M12/17	KITS33-12-12	1
Raccord à compression			
12	M12/17	KITS27-12-12	1

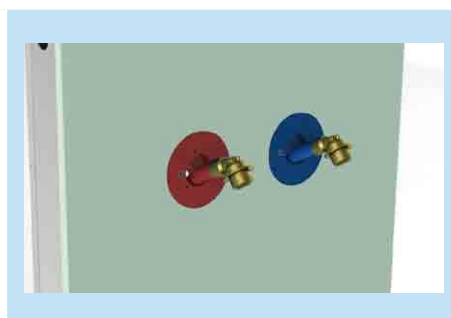
Montage en 6 étapes



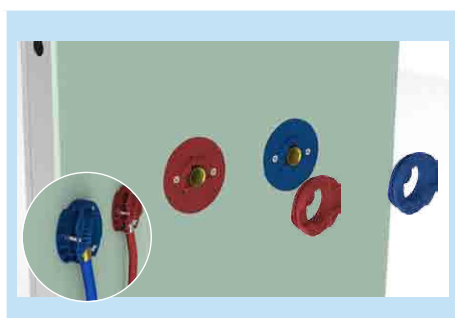
1. Marquez l'emplacement voulu à l'aide du gabarit fourni et percez avec une scie cloche de 67 mm afin de faire sortir les tubes PER d'environ 10 cm du bord de la cloison.



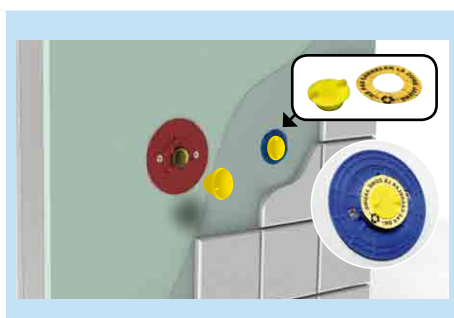
2. Insérez les boîtiers dans les orifices de perçage, tournez et enfoncez les compartiments dans les boîtiers. Serrez légèrement les vis pour maintenir les boîtiers en place.



3. Installez les raccords sur les tubes P.E.R. par sertissage (raccords à sertir) ou par simple serrage (raccords à compression).



4. Repoussez et positionnez les raccords dans les boîtiers, vissez les écrous de verrouillage et serrez les vis pour fixer le tout.



5. Posez les bouchons de protection pour éviter l'intrusion de colle dans le raccord. La faïence pourra être posée sur la paroi et la collerette, mais les écrous de verrouillage doivent rester visibles et démontables.



6. Installez la robinetterie.