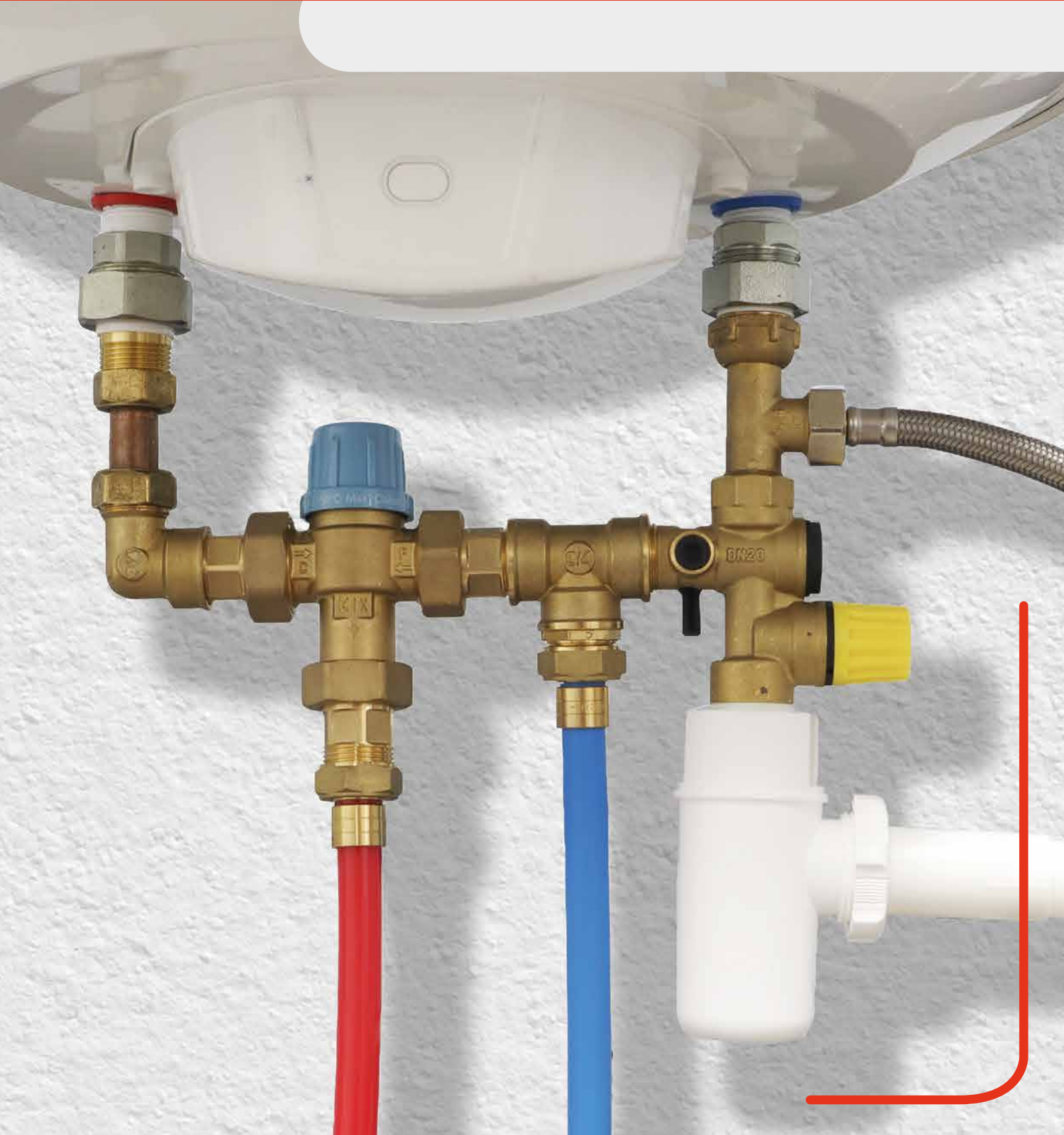


**somatherm**  
by ayor

**la SÉCURITÉ du CHAUFFE-EAU**





## Les composants du groupe de sécurité Somatherm by ayor :

**La soupape de sécurité réglée à 7 bar** protège le ballon électrique contre les élévations de pression.

**Le robinet d'arrêt** intégré au Groupe de Sécurité isole le ballon électrique du circuit d'alimentation eau froide.

**Le clapet anti-retour** évite tout retour d'eau chaude dans le circuit d'alimentation eau froide.

**La soupape de sûreté** permet la vidange du ballon.

Somatherm by Ayor est conçu en France et fabriqué sur notre site industriel de Rousset (Dpt13) selon le modèle.



### Entonnoir siphon NF

Fabriqué en France sur notre site industriel de Rousset (Dpt 13).



### DES PRODUITS CERTIFIÉS



### DONNÉES TECHNIQUES

Certifié NF.  
Conception Française.  
Corps en laiton CW617N 4MS dont la teneur en plomb et en nickel sont réduites.  
Siège en Laiton, revêtement Anti-tartre ou Inox selon la qualité de l'eau.  
Laiton : Garantie 5 ans, Anti-tartre et Inox Garantie : 10 ans.  
Avec garde d'air droite, coudée ou orientable selon la configuration souhaitée.  
Pression de tarage : 7 bars.

Écrou 8 pans (pour le 20/27) ou écrou 6 pans (pour le 15/21) pour une installation facilitée avec une simple clé plate.  
Température d'entrée maxi < 65°C.  
Raccordement 15/21 (1/2") pour chauffe-eau petite capacité et plat, raccordement 20/27 (3/4") pour chauffe-eau 10 kW.

En cas de pression d'alimentation supérieure à 5,25 bar, il est fortement conseillé d'installer un réducteur de pression conforme à la norme NF EN 1567 et situé sur l'alimentation principale (de la maison ou de l'appartement).

# Bien choisir son GROUPE DE SÉCURITÉ

## CARTOGRAPHIE GÉNÉRALE DE LA DURETÉ DE L'EAU EN FRANCE

Données à titre indicatif, n'incluant pas les spécificités locales.



### SIÈGE DE SOUPAPE EN INOX

Utilisation pour tous types d'eau (neutre, calcaire et agressive).



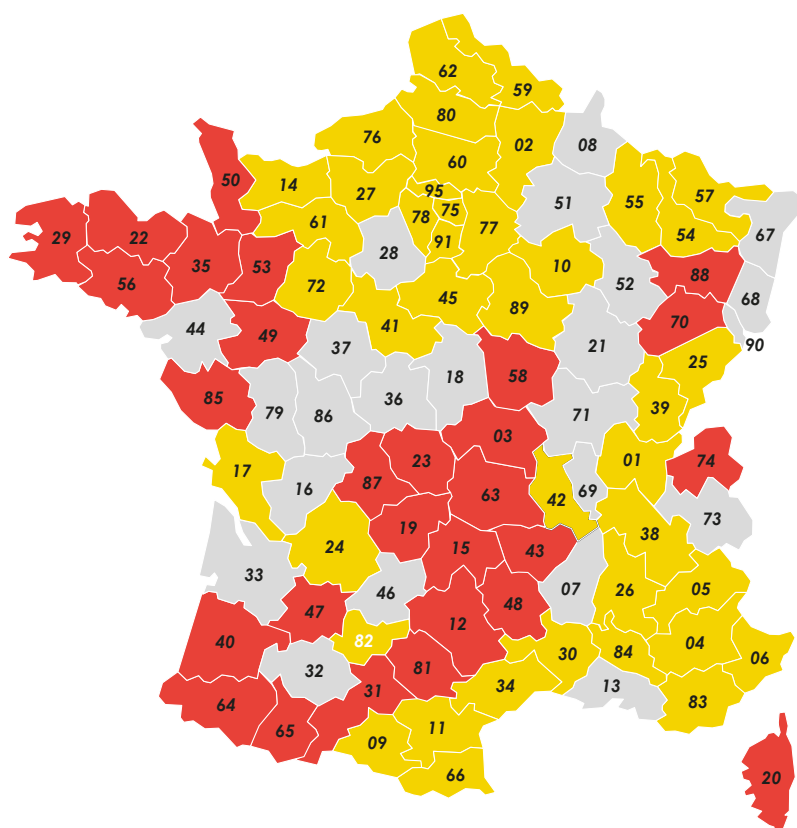
### SIÈGE DE SOUPAPE AVEC REVÊTEMENT ANTI-TARTRE

Utilisation pour une eau calcaire.



### SIÈGE DE SOUPAPE EN LAITON

Utilisation pour une eau neutre.



**Eau neutre** 15°f < Th < 25°f    **Eau calcaire** TH > 25°f    **Eau agressive** TH < 15°f

Le choix de votre groupe de sécurité quant à la matière utilisée est fondamental pour vous garantir longévité et performance des installations.

## LE NIVEAU DE SÉCURITÉ

1



### Groupe de sécurité simple

droit & coudé

Les groupes de sécurité sont obligatoires dans une installation de chauffe-eau, le droit pour un montage en vertical et le coudé pour un montage en horizontal.

Le choix du type de siège est déterminé par le type d'eau comme indiqué dans la cartographie française de la dureté de l'eau.

> Disponible en Inox, en Anti-tartre ou en Laiton

### Groupe de sécurité orientable

Ce type de groupe de sécurité permet d'avoir un groupe de sécurité universel, qui est raccordable dans toutes les installations grâce à sa garde d'air orientable, soit droite soit coudée.

> Disponible en Inox ou en Anti-tartre (20/27) ou en laiton (15/21)



Raccord diélectrique

Limiteur de température



### Groupe triple sécurité

orientable

Unique solution monobloc du marché. Ce groupe triple sécurité "trois en un" regroupe les fonctions de groupe de sécurité, de limiteur de température réglable et de raccord isolant diélectrique à portée plate. Il s'installe sur tous types de chauffe-eaux grâce à sa garde d'air orientable.

> Disponible en Inox ou en Anti-tartre

# RSE

## UNE GAMME RESPECTUEUSE DE L'ENVIRONNEMENT

### LAITON BRUT

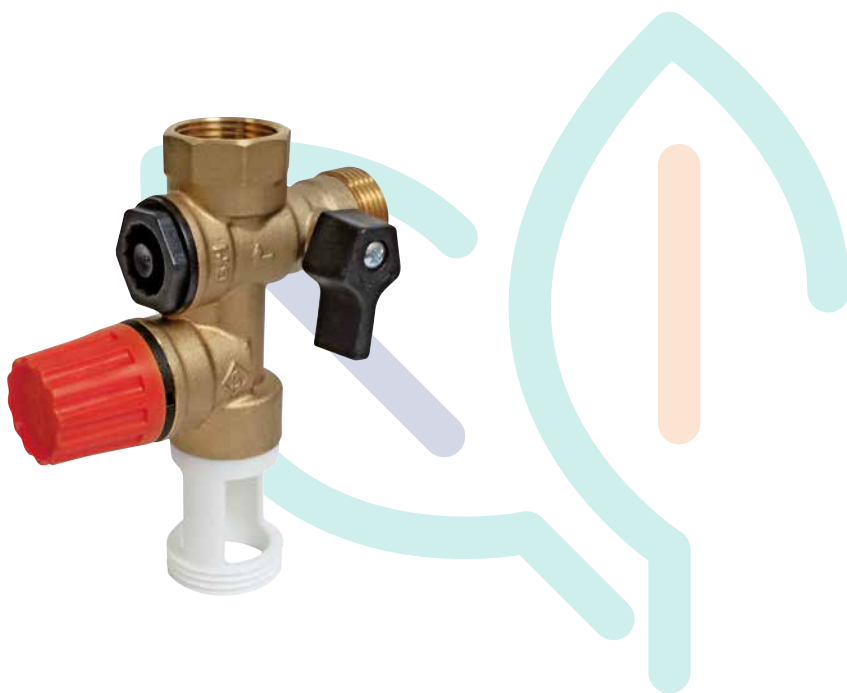
POURQUOI LA GAMME SOMATHERM BY AYOR EST AUJOURD'HUI EN LAITON BRUT ?

#### ENVIRONNEMENT

Supprimer le nickel contribue à réduire l'utilisation de produits chimiques et la consommation excessive d'eau, permettant ainsi de diminuer notre empreinte écologique.

#### SANTÉ

Contribue à un environnement de travail plus sûr pour nos employés en évitant l'exposition aux risques associés aux procédés de nickelage.



## Groupes de sécurité simple



#### GRUPE DE SÉCURITÉ DROIT INOX

Réf.	Dim.	Cond.	PCB
601013101	20/27	B	30



#### GRUPE DE SÉCURITÉ DROIT ANTI-TARTRE

Réf.	Dim.	Cond.	PCB
601012101	20/27	B	30



#### GRUPE DE SÉCURITÉ DROIT LAITON

Réf.	Dim.	Cond.	PCB
601011106	15/21	B	30
601011105	20/27	B	30



#### GRUPE DE SÉCURITÉ COUDÉ INOX

Réf.	Dim.	Cond.	PCB
601013203	20/27	B	30



#### GRUPE DE SÉCURITÉ COUDÉ ANTI-TARTRE

Réf.	Dim.	Cond.	PCB
601012202	20/27	B	30



#### GRUPE DE SÉCURITÉ COUDÉ LAITON

Réf.	Dim.	Cond.	PCB
601011204	20/27	B	30

# Groupes de sécurité orientable



**GROUPE DE SÉCURITÉ ORIENTABLE INOX**

Réf.	Dim.	Cond.	PCB
601013303	20/27	B	30



**GROUPE DE SÉCURITÉ ORIENTABLE ANTI-TARTRE**

Réf.	Dim.	Cond.	PCB
601012302	20/27	B	30



**GROUPE DE SÉCURITÉ ORIENTABLE LAITON**

Réf.	Dim.	Cond.	PCB
601011304	15/21	B	30

# Groupes de sécurité triple sécurité



**GROUPE TRIPLE SÉCURITÉ ORIENTABLE INOX**

Réf.	Dim.	Cond.	PCB
601013404	20/27	B	12



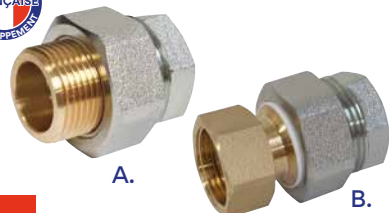
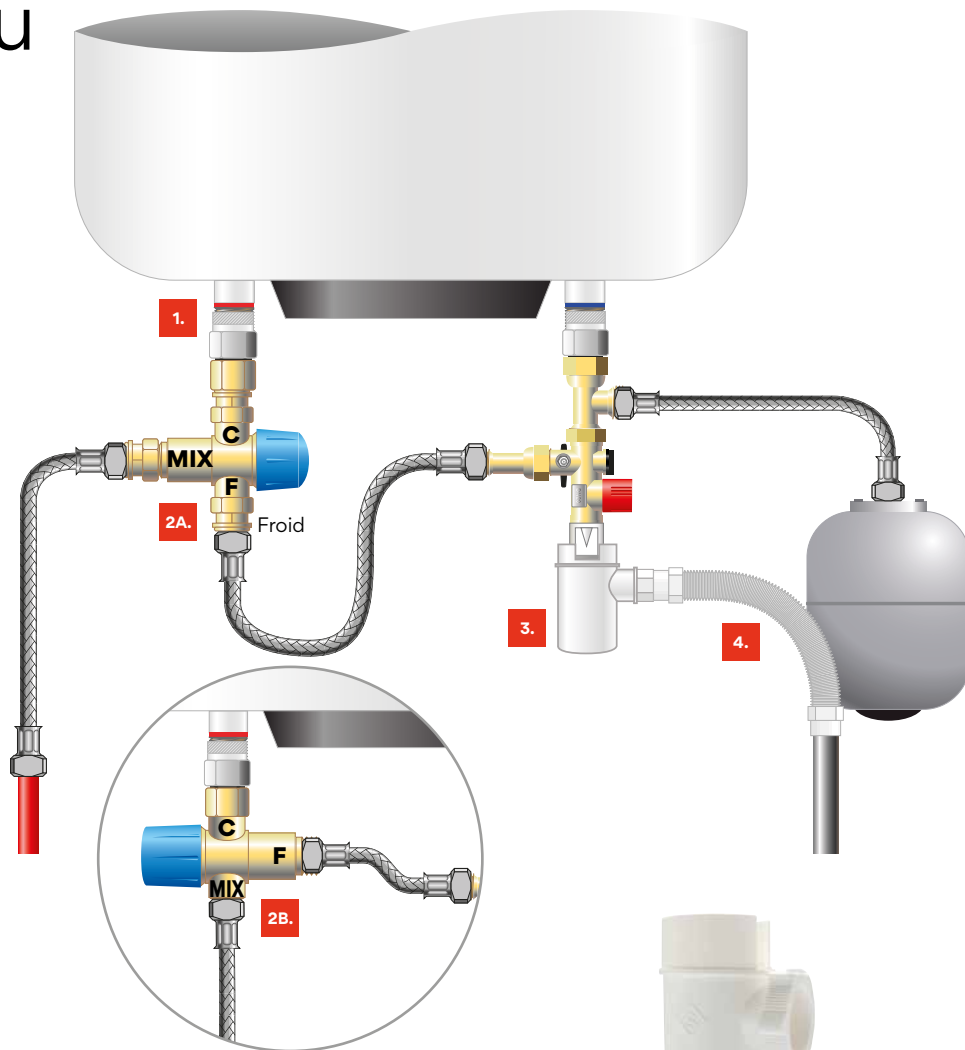
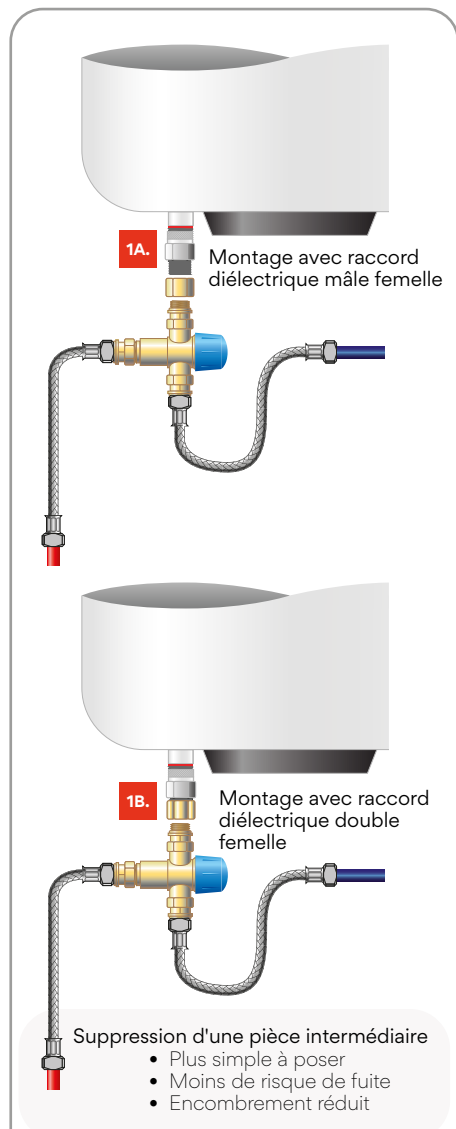
**GROUPE TRIPLE SÉCURITÉ ORIENTABLE ANTI-TARTRE**

Réf.	Dim.	Cond.	PCB
601013403	20/27	B	12



# LES ACCESSOIRES

## chauffe-eau

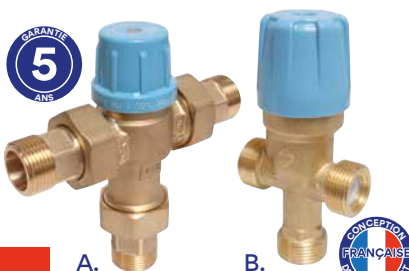


**1.**

Le **raccord isolant diélectrique** se pose sur l'arrivée d'eau froide et la sortie eau chaude. Il évite la propagation des courants vagabonds.

- |            |                |          |
|------------|----------------|----------|
| <b>1A.</b> | Réf. 601013207 | MF 15/21 |
|            | Réf. 601013205 | MF 20/27 |
| <b>1B.</b> | Réf. 601013206 | FF 20/27 |

- ACS
- Corps laiton
- Raccord démontable



**2.**

Le **limiteur de température** évite les risques de brûlure. Conforme au DTU 60.1. Raccordement 3/4".

- 2A.** Réf. 602510602
- Normé NF - ACS
  - Réglable 35° / 50°C
  - Clapet anti-retour démontable
  - Laiton brut

**Le LIMITEUR THERMOSTATIQUE est OBLIGATOIRE pour tout appareil de production d'Eau Chaude Sanitaire à accumulation**

- 2B.** Réf. 602510602
- ACS
  - Réglable 25°C / 55°C
  - Laiton brut



**3.**

Le **siphon** permet la collecte d'eau sortant du groupe de sécurité. Raccordement direct sans soudure ni colle.

- Réf. 602500101
- Normé NF et ACS
  - Auto-étanche
  - Femelle 1" - sortie Ø32



**4.**

Le **flexible d'évacuation** permet le raccordement direct du siphon à l'évacuation d'eau usée.

- Réf. 602500102
- Extensible de 34 à 80 cm
  - Auto-étanche
  - Ø32