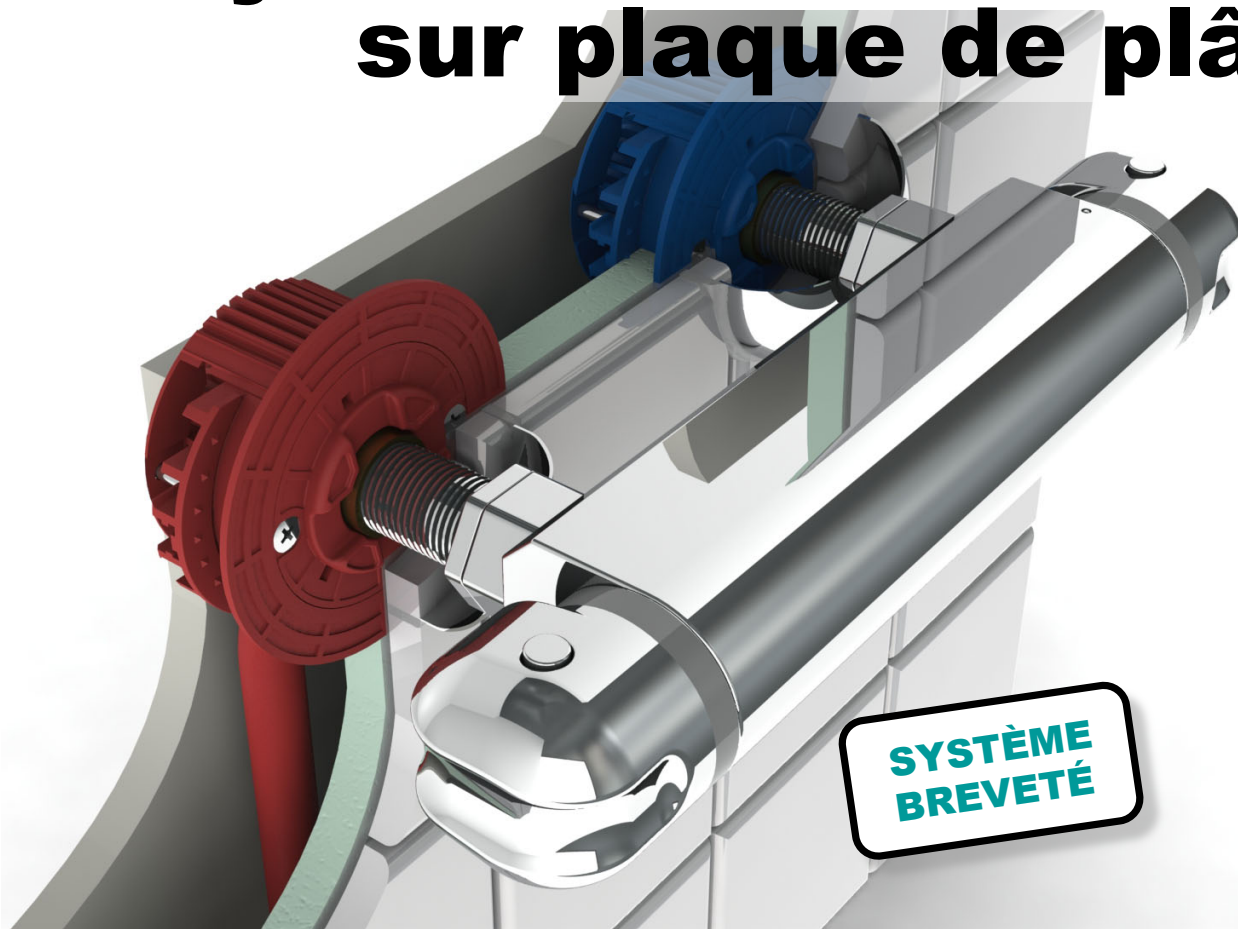


**FIXOPLAC®**

## Systeme de fixation murale sur plaque de plâtre



+ Rapide

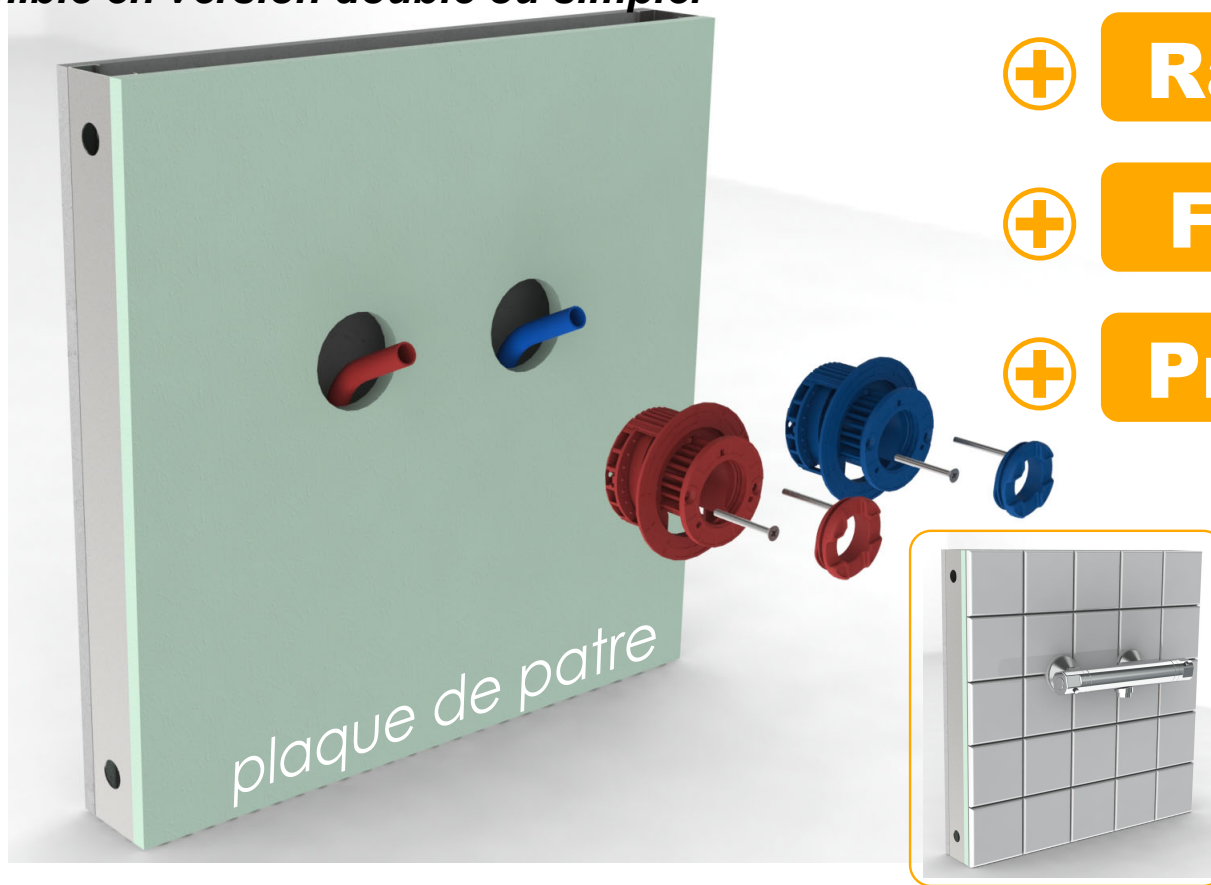
+ Simple

+ Solide

# FIXOPLAC<sup>®</sup>

***Système de fixation murale destiné à alimenter des robinets en sortie de cloison creuse de type plaque de plâtre (BA13).***

***En polymère technique de haute résistance, simple de mise en œuvre, il se pose de manière comparable à un boîtier électrique encastrable. Système innovant breveté, disponible en version double ou simple.***



**Rapide**



**Facile**



**Propre**



## Nouveau système de fixation :

### + Simple et rapide

*Installation simple et rapide :*

*on perce, on engage, on fixe le boîtier, on raccorde, on verrouille et c'est posé.*

*Système d'installation autocentreur : lors de la pose, chaque module étant autocentré par rapport au passage pratiqué par la scie cloche, il n'ai pas nécessaire d'ajuster en terme de niveau ou d'entraxe son installation.*

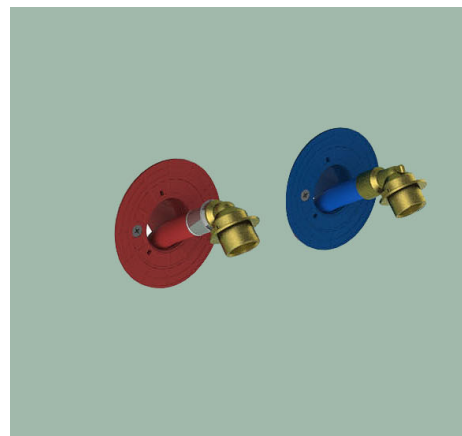
### + Renforce la paroi

*Le boîtier renforce la cloison autour du perçage :*

*système breveté qui garantit la fiabilité de l'installation dans le temps et un maintien parfait de la robinetterie.*

### + Raccords visitables

*Solution avec raccords visitables quel que soit le type de raccordement (glissement, sertir, compression).*





## Nouveau système de fixation :

### + **Adaptable sur BA13 et BA26**

*S'adapte à des épaisseurs de cloisons de 12,5 à 25mm (BA13 et BA26) grâce à un système de mâchoires mobiles qui viennent serrer la cloison.*

*Pas d'entraxe fixe : les 2 appliques peuvent être utilisées quel que soit l'entraxe du mitigeur. Possibilité d'utiliser le système en sortie simple (robinet de machine à laver) ou double (mitigeur bain-douche).*

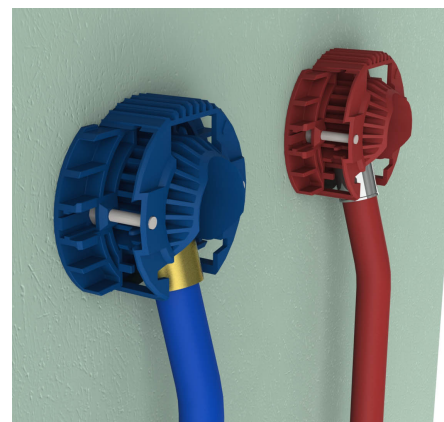
### + **Finition propre et carrelable**

*Finition propre, pas de saignée, seuls les écrous restent visibles.  
Système carrelable : surface du produit rainurée pour permettre la pose du carrelage au plus près de l'écrou.*

### + **Système breveté fiable et sûr**

*Pas de risque d'endommager le P.E.R. derrière la cloison : pas de cheville ni de vis.*

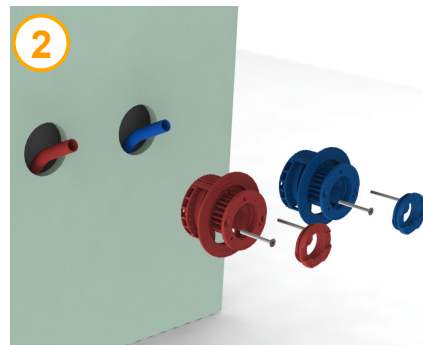
*Garantie de 10 ans avec ATEC (avis technique) sur les raccords à sertir et à glissement.*



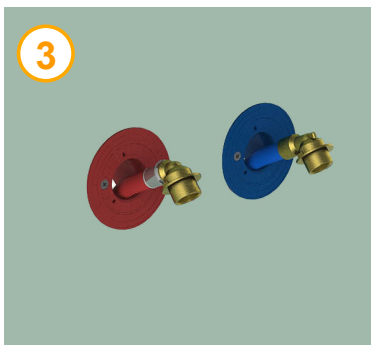
## Montage simple en 6 étapes :



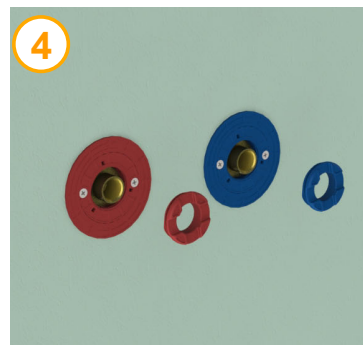
1 Marquez l'emplacement voulu à l'aide du gabarit fourni et percez avec une scie cloche de 67mm afin de faire sortir les tubes PER d'environ 10cm du bord de la cloison.



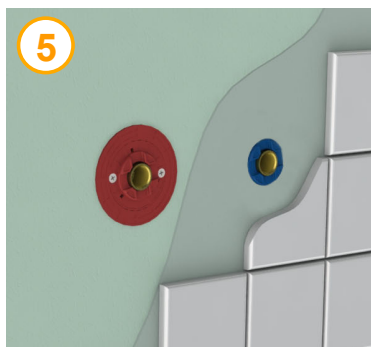
2 Insérez les boîtiers dans les orifices de perçage, tournez et enfoncez les compartiments dans les boîtiers. Serrez légèrement les vis pour maintenir les boîtiers en place.



3 Installez les raccords sur les tubes P.E.R. par sertissage (raccords à sertir) ou par simple serrage (raccords à compression).



4 Repoussez et positionnez les raccords dans les boîtiers, vissez les écrous de verrouillage et serrez les vis pour fixer le tout.



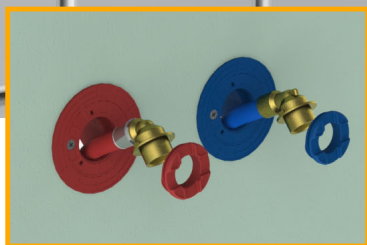
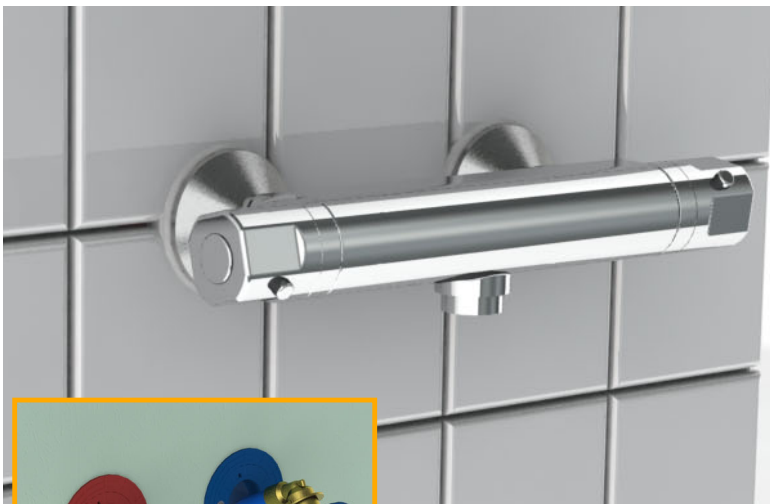
5 Posez la faïence sur la paroi en ne laissant apparaître que les écrous de verrouillage.



6 Installez la robinetterie. C'est fini !

**FIXOPLAC®**

## Deux types d'applications :

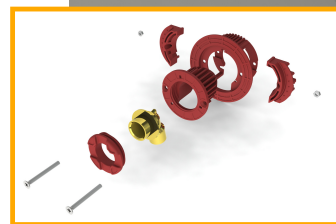
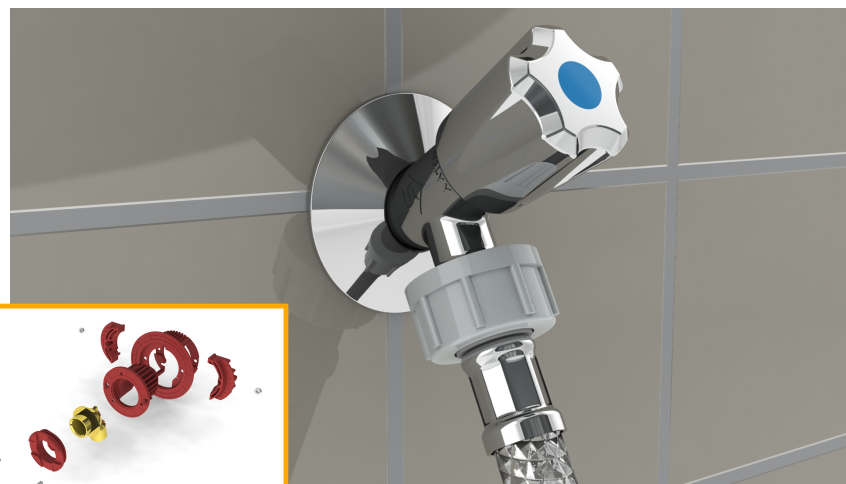


### Système de fixation double

En configuration double appliques, le système **FIXOPLAC®** permet d'installer tous types de mitigeur/mélangeur muraux (douche, bain/douche ou évier). Grâce au gabarit fourni, vous pouvez réaliser un entr'axe de 150mm (standard).

### Système de fixation simple

En configuration simple applique, le système **FIXOPLAC®** s'utilise surtout pour des robinets seuls (ex : machine à laver, lave-main poussoir...).



# FIXOPLAC®

## Un kit complet prêt à l'emploi :

Le système **FIXOPLAC®** est proposé en kit dans une poche cavalier afin de bien visualiser le produit et les différents éléments qui le composent.

La cartonnette se trouvant dans le packaging comporte :

- un gabarit de pose de 150mm pour le perçage.
- une notice de montage claire et illustrée pour assurer une pose sans problème.



Notice de montage

**FIXOPLAC®** MAINTIEN GARANTIE **SYSTÈME BREVETÉ**

- > Kit complet pour raccorder facilement et rapidement un mitigeur douche ou bain douches sur cloison creuse type plaque de plâtre.
- > Système fiable et durable, qui renforce la cloison autour du perçage, pour un maintien parfait de la robinetterie dans le temps.
- > S'adapte à tous types de plaques standards ou hydrofuges de 12 à 25 mm d'épaisseur.

### ETAPES DE MONTAGE

1. Marquer l'emplacement des perçages à l'aide du gabarit de la cartonnette. Vérifier que l'axe soit bien droit avec un niveau.
2. Percer la cloison avec une scie cloche de diamètre 67 mm.
3. Faire sortir les tubes PER (eau chaude et eau froide). Dénuder les tubes de leur gaine et couper les à 10 cm du bord de la cloison. La coupe doit être propre et perpendiculaire à l'axe du tube.
4. Retire le fillet et vérifier que les mâchoires soient bien rentrées dans le boîtier. Positionner ce dernier dans le perçage en faisant passer le tube au travers.
5. Tourner le compartiment jusqu'à la butée puis pousser.
6. Positionner les vis dans les logements prévus et serrer légèrement mais suffisamment pour maintenir le boîtier en place.
7. Mettre en place le raccord sur le tube et repousser le raccord dans le compartiment.
8. Visser l'écrou de verrouillage pour maintenir le raccord en position et serrer les vis pour verrouiller le système.
9. La filence pourra être collée sur le boîtier, l'écrou de verrouillage doit rester délogé.

SOMATHYDOR  
18 place Franchaville - BP 202 - 24052 Périgueux CT Cedex 09  
Réf. KITD23-16

**FIXOPLAC®** MAINTIEN GARANTIE **SYSTÈME BREVETÉ**

**SYSTÈME DE FIXATION ROBINETTERIE**  
sur plaques de plâtre

**RACCORD À GLISSEMENT**  
PER Ø 16 - F15/21

- > Simple et rapide à raccorder
- > Renforce la cloison autour du perçage
- > Finition propre, évite une saignée
- > Compatible cloison épaisseur 12 à 25 mm

COMPOSANTS DU SYSTÈME DE FIXATION :

**GABARIT DE POSE**  
entraxe 150 mm

Ø 67 mm

Ø 67 mm

Gabarit de pose détachable

# FIXOPLAC®

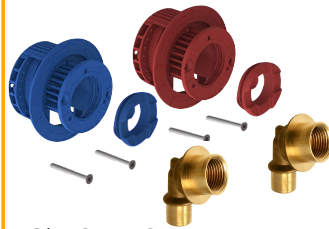
## Toutes les solutions pour fixer la robinetterie sur plaque de plâtre

FIXOPLAC®



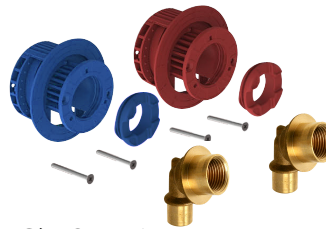
Avec raccords à glissement

Système double



Ø10x12

Système double



Ø13x16

Système simple



Ø10x12

Système simple



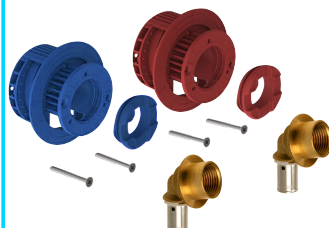
Ø13x16

FIXOPLAC®



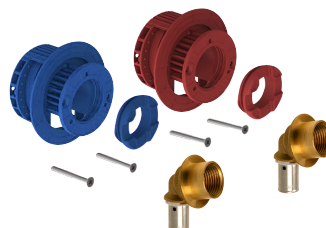
Avec raccords à sertir

Système double



Ø10x12

Système double



Ø13x16

Système simple



Ø10x12

Système simple



Ø13x16

FIXOPLAC®



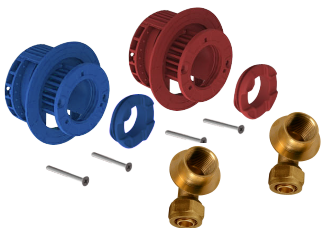
Avec raccords à compression

Système double



Ø10x12

Système double



Ø13x16

Système simple



Ø10x12

Système simple



Ø13x16



**FIXOPLAC<sup>®</sup>**

**Systeme de fixation murale  
sur plaque de plâtre**



**SYSTEME  
BREVETE**