

DES PROFESSIONNELS ONT TESTÉ ET PARTAGENT LEUR EXPÉRIENCE

Une dizaine d'installateurs sanitaires français ont installé, 9 mois avant leur mise sur le marché, les nouveaux bâti-supports Duofix au siège de Geberit à Rapperswil-Jona (CH) et nous livrent leur première impression.



“ Avec le nouveau bâti-support, on va gagner en temps et en facilité de pose, on va aussi minimiser le nombre d'outils avec l'empreinte Torx® généralisée. ”

Julien DIET
Camus SARL



“ Les principales modifications que je trouve très importantes pour gagner du temps : ce sont les platines des pieds qui viennent déjà montées dans le bon sens et qui sont plus courtes. On va donc gagner de l'espace et du temps. ”

Mario LOPES
Casa confort SARL



“ On a pu visiter le laboratoire d'essai sanitaire où on a pu percevoir vraiment le silence de ce robinet flotteur qui apporte vraiment à mon avis un plus sur ce nouveau bâti-support. ”

Julien VENTELON
Elne Chauffage service



Lothar Weber, chef de produit international des systèmes d'installation Geberit a pu accompagner ces artisans lors des ateliers d'installation et recueillir leurs impressions et suggestions d'optimisation.

“Nous sommes très ouverts et reconnaissants pour de tels retours. En fonction de leur faisabilité, nous pouvons encore optimiser le produit à un stade relativement tardif” déclare Lothar Weber.

Geberit s.a.r.l.
Z.A. du Bois Gasseau
CS 40252 Samoreau
77215 AVON CEDEX

Tél. : +33 1 60 71 66 66
service.commercial@geberit.com

geberit.fr

NOUVEAU

■ GEBERIT

NOUVEAU BÂTI-SUPPORT DUOFIX

LE CŒUR DU SYSTÈME DE WC



KNOW
HOW
INSTALLED*

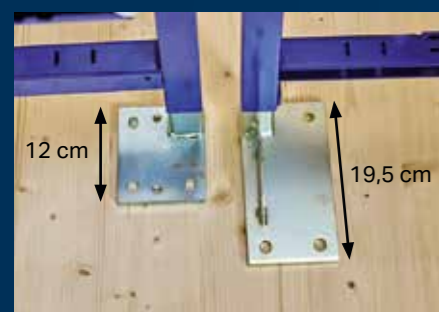
*LE SAVOIR-FAIRE INTÉGRÉ

DES ÉVOLUTIONS QUI FONT LA DIFFÉRENCE

UNE INSTALLATION ENCORE PLUS FACILE, RAPIDE ET SÛRE.

Un châssis plus robuste, complètement reconstruit, bien que visuellement imperceptible, le bâti-support Duofix reste la référence. Pour l'avenir. Depuis plus de 60 ans.

- 1 Pieds autoportants compacts, avec compensation de défaut de planéité**
Plus petits et positionnés dans le bon sens dans le carton, l'installation du bâti-support Duofix est encore plus rapide. Equipés de nouvelles vis de réglage, la compensation des défauts de planéité du sol devient un jeu d'enfant.



- 2 Collier de fixation pour coude de chasse ajustable**
Il est désormais coulissant et offre plusieurs positions possibles, permettant de s'aligner parfaitement avec le réseau d'évacuation.



- 4 Positions alternatives des fixations hautes**
Un point de fixation haute intermédiaire supplémentaire est disponible sur le nouveau châssis. Cela permet d'avoir une flexibilité pour l'ancrage au mur, notamment lorsqu'il y a un obstacle pour la fixation.



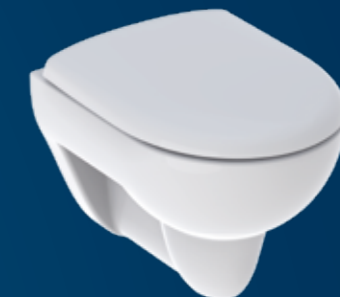
- 3 Empreintes hexalobulaires (Torx®) généralisées**
L'empreinte hexalobulaire est généralisée sur la majorité de la visserie équipant la nouvelle génération de bâti-support Duofix : il n'est plus nécessaire de disposer d'une multitude d'outils.



- 5 Plaques de fixation latérale intégrées**
Désormais deux plaques de fixation latérale sont intégrées au châssis Duofix. Il suffit de les extraire en cas d'installation dans une ossature métallique à hauteur du local entre des rails verticaux.



- 6 Compatible avec toutes les dimensions de cuvette WC**
Grâce à une structure de châssis renforcée, le nouveau bâti-support Duofix peut accueillir des cuvettes de WC courtes, standards ou rallongées PMR. Le nouveau bâti-support Duofix vous libère du doute entre compatibilité du châssis et typologie de cuvette de WC.



Cuvette de WC compacte, 49 cm.



Cuvette de WC standard, 53 cm.



Cuvette de WC rallongée PMR, 70 cm.

- 7 Perfectionnement du réservoir pour un confort acoustique**
D'une forme plus ergonomique, le réservoir bénéficie d'une nouvelle enveloppe offrant une isolation acoustique et une performance anti-condensation renforcées.

A ceci s'ajoute le nouveau robinet flotteur Type 383 équipant le nouveau châssis : ce dernier va vous surprendre avec une réduction sonore significative par rapport à la génération précédente de Type 380. Il se combine parfaitement avec le mécanisme de chasse de Type 212 au cœur du réservoir.

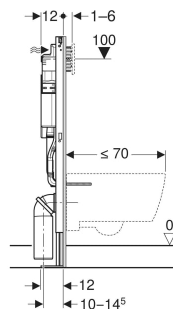
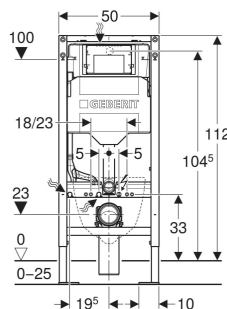
Le réservoir peut être retourné afin d'être accessible en gaine technique.



- 8 Une nouvelle gamme de plaques de déclenchement Sigma40**
De design à la géométrie round ou square, avec des modèles ayant une épaisseur fine de 4 à 6 mm selon le matériaux (acier inoxydable ou verre).



Bâti-support Geberit Duofix pour WC suspendu, 112 cm, avec réservoir à encastrer Sigma 12 cm, autoportant



UTILISATION

- Pour parois à montants en métal et en bois
- Pour montage dans des parois de cloison sèche monocoque
- Pour montage dans parois en applique à hauteur de local ou partielle
- Pour montage dans parois de séparation à hauteur du local
- Pour hauteur de chape de 0–25 cm
- Pour WC suspendus

CARACTÉRISTIQUES

- Série 2025
- Cadre pour WC suspendus avec dimensions de raccordement selon EN 33 et saillie jusqu'à 70 cm
- Avec tôle d'extraction pour fixation latérale au-dessus de l'élément sur des profilés en métal ou en bois ou sur des montants pour hauteur du local Geberit Duofix
- Trou de fixation alternative pour fixation murale
- Avec grandes plaques de pied, pour un meilleur transfert des forces dans le sol
- Plaque de pied avec vis de réglage pour l'alignement
- Pieds supports galvanisés, protégés contre la corrosion, antidérapants
- Coude de raccordement pour différentes positions en profondeur, à monter sans outils, plage de réglage 45 mm

- Coude de raccordement rotatif pour tubulure pour sortie horizontale vers l'arrière
- Réservoir à encastrer Geberit Sigma 12 cm, isolé contre la condensation
- Pour déclenchement frontal, adapté au rinçage simple touche, rinçage double touche et le rinçage interrompable
- Post-rinçage immédiat possible avec réglage d'usine
- Coude de chasse emboîté
- Réservoir pouvant pivoter de 180° pour permettre l'accès depuis une pièce de maintenance
- Travaux de montage et d'entretien sur les réservoirs à encastrer sans outils
- Alimentation à l'arrière ou par le haut au centre
- Boîtier de réservation pour trappe de visite ajustable, protège de l'humidité et de la saleté
- Avec fourreau pour conduite d'alimentation pour WC lavants Geberit AquaClean et pour câble de raccordement
- Possibilité de fixation pour le raccordement électrique et le boîtier Power & Connect

CARACTÉRISTIQUES TECHNIQUES

Pression dynamique	0.1–10 bar
Température max. de l'eau	25 °C
Volume de chasse, réglage d'usine	6 / 3 l

Grand volume de chasse, plage de réglage	4 / 4.5 / 6 / 7.5 l
Petit volume de chasse, plage de réglage	2–4 l
Matériau	Acier

CONTENU DE LA LIVRAISON

- Alimentation d'eau R 1/2", compatible avec MasterFix et MeplaFix, avec robinet équerre et volant intégrés
- Boîtier de réservation pour trappe de visite
- 2 fixations murales
- Kit de raccordement pour WC, \varnothing 90 mm
- Coude de raccordement 90° en PVC, \varnothing 90 / 100 mm
- 6 goujons d'ancrage M8
- Matériel de fixation et de protection

ACCESSOIRES

- Boîtier Geberit Power & Connect
- Boîtier Geberit Power & Connect, avec tablette intermédiaire avec borne de raccordement
- Kit de boîtier Geberit Power & Connect et bloc d'alimentation pour bâti-support pour WC suspendu
- Kit de rallonges pour fixations murales Geberit Duofix

- Matériel de fixation Geberit Duofix pour distance entre montants 50–57,5 cm
- Traverse emboîtable Geberit Duofix pour fixation sur paroi latérale
- Fixation murale Geberit Duofix avec position flexible de fixation au mur
- Kit de fixations de pied Geberit Duofix à la paroi arrière
- Jeu de supports de cuvettes de WC Geberit Duofix avec petite surface d'appui
- Kit d'isolation phonique Geberit pour WC suspendu
- Kit coupe-feu EI 30 pour bâti-support Geberit Duofix pour WC suspendu
- Kit coupe-feu EI 60 pour bâti-support Geberit Duofix pour WC suspendu

- Coupe-feu EI 60 pour coude de chasse et coude de raccordement
- Kit coupe-feu EI 90 pour bâti-support Geberit Duofix pour WC suspendu
- Pack de pieds supports Geberit Duofix avec grande plaque de pied, pour hauteur de chape de 25–45 cm
- Tôle de renforcement pour cloison sèche, pour bâti-support Geberit Duofix pour WC suspendu, largeur 50 cm
- Gabarit de percement Geberit pour WC suspendu et Geberit AquaClean
- Tiroir pour stick de nettoyage Geberit DuoFresh, pour réservoir à encastrer Sigma 12 cm
- Module Geberit DuoFresh avec déclenchement manuel, pour réservoir à encastrer Sigma 12 cm

- Module Geberit DuoFresh avec déclenchement manuel et tiroir pour stick de nettoyage Geberit DuoFresh, pour réservoir à encastrer Sigma 12 cm
- Module Geberit DuoFresh avec déclenchement automatique, pour réservoir à encastrer Sigma 12 cm
- Module Geberit DuoFresh avec déclenchement automatique et tiroir pour stick de nettoyage Geberit DuoFresh, pour réservoir à encastrer Sigma 12 cm

INFOS

- Geberit recommande d'installer des cuvettes à technologie de rinçage Rimfree® ou TurboFlush pour une meilleure hygiène

N° de réf.	B cm	H cm	T cm
501513551 Nouveau	50	112	12

Nouvel article disponible à partir de 01.05.2025

Produit distribué par **Hammel**

www.hammel.fr

H_501513551-nb020625