

# Receveurs à carreler

• PACK COMPLET



Receveur de douche étanche avec revêtement et noyau en mousse polyuréthane rigide extrêmement résistant à la pression.  
Hauteur minimum 110 mm.  
Inclinaison intégrée.  
Cadre de grille ajustable.  
Element de coffrage pour la tuyauterie.  
Possibilité de réduire le pourtour du receveur de 5 cm, à condition de refaire l'étanchéité des bords découpés à l'aide d'une pâte d'étanchéité.  
Livré avec bonde acier inoxydable sortie horizontale et bonde sortie verticale  
Livré avec kit de montage :  
- bande d'étanchéité (12 x 5 cm).  
- mastic d'étanchéité prêt à l'utilisation.

## RECEVEUR RECOURABLE À ÉCOULEMENT CENTRAL

Dim. 90 x 90 cm  
Epaisseur 45 mm

Réf. 51072

Dim. 90 x 120 cm  
Epaisseur 50 mm

Réf. 51073

## RECEVEUR RECOURABLE À ÉCOULEMENT EXCENTRÉ

Dim. 90 x 140 cm  
Epaisseur 50 mm

Réf. 51074

Dim. 90 x 180 cm  
Epaisseur 55 mm

Réf. 51075



Receveur à écoulement central



Receveur à écoulement excentré

Produit distribué par

**Hammel**

[www.hammel.fr](http://www.hammel.fr)

HAMMEL Robinetterie : ZAE de Saltgourde BP 208 - Marsac sur l'Isle - 24 052 Périgueux CT Cedex 9  
Tel. 05 53 02 86 86 - Fax. 05 53 54 24 24 - [www.hammel.fr](http://www.hammel.fr)

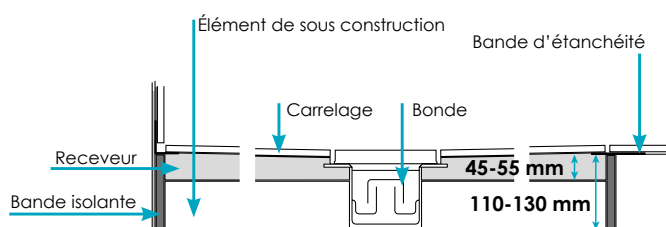
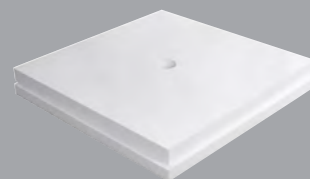
Fpackcarreler2-  
0218nb

# Receveurs à carreler

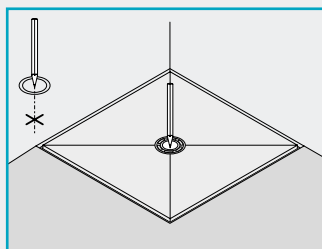


## SIMPLE ET RAPIDE POUR UNE DOUCHE À L'ITALIENNE PARFAITE

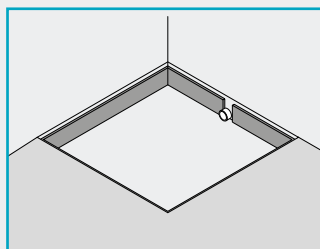
A utiliser dans des zones à humidité moyenne.  
Bonne isolation thermique.  
Faible hauteur de montage.  
Ajustement de la hauteur grâce à l'élément de sous-construction (réf. 51076 en option).



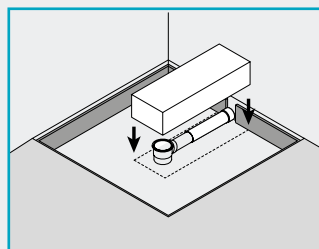
## ETAPES DE MONTAGE



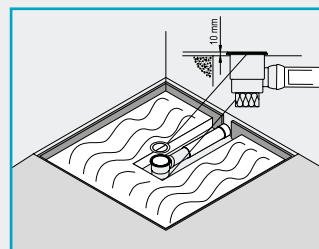
**1** - Positionner le receveur de douche et marquer l'emplacement de la bonde. Retirer le receveur.



**2** - Placer une bande isolante sur les murs latéraux du renforcement.

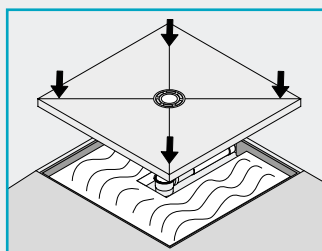


**3** - Positionner le siphon et placer l'élément de coffrage pour la tuyauterie.

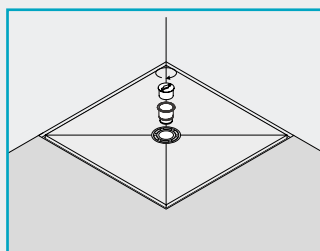


**4** - Confectionner une chape d'appui jusqu'à 45/50 mm en dessous du niveau supérieur de la chape du local.

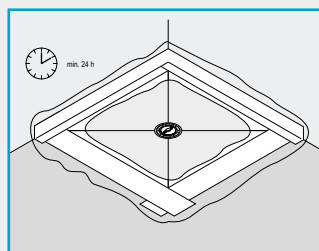
Possibilité d'utiliser l'élément de sous construction en lieu et place de la chape d'appui.



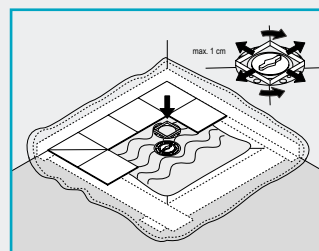
**5** - Appliquer la colle à carreler sur la surface de la chape d'appui et sur le dessous du receveur. Appuyer et régler l'orientation du receveur de douche.



**6** - Retirer l'écoulement avec la partie supérieure.



**7** - Réaliser l'étanchéité des transitions au mur et au sol avec le mastic d'étanchéité.



**8** - Placer le cadre de grille dans la colle à carreler et ajuster l'orientation de celui-ci par rapport au carrelage et aux joints.