

RÉDUCTEUR DE PRESSION À MEMBRANE DOUBLE FEMELLE

- Réglage simple par clé 6 pans
- Siège inox anticorrosion
- Pression d'entrée maxi 20 bars



Références : 506-15 et 506-20

PERFORMANCES

- Réglage de pression en aval de 1 à 5 bars.
- Pré-réglé à 3 bars en usine pour 8 bars en amont.
- Température de service maxi +80°C.
- Bouchon étanche : évite les dégâts des eaux.
- Montage toutes positions.

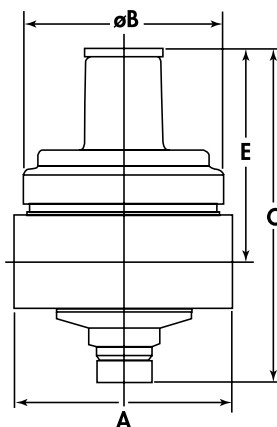
CARACTÉRISTIQUES

- Certification NF robinetterie de réglage et de sécurité pour le modèle 506-20 (20/27)

APPLICATIONS

- Eau et air comprimé.

SCHÉMA DIMENSIONNEL



RÉFÉRENCE	FEMELLE	A (mm)	B (mm)	C (mm)	E (mm)	Ø canal.	Débit
506-15	15/21	62	64	110	68	Ø13	1500 l/h
506-20	20/27	70	64	110	70	Ø20	2800 l/h



506-20 uniquement

